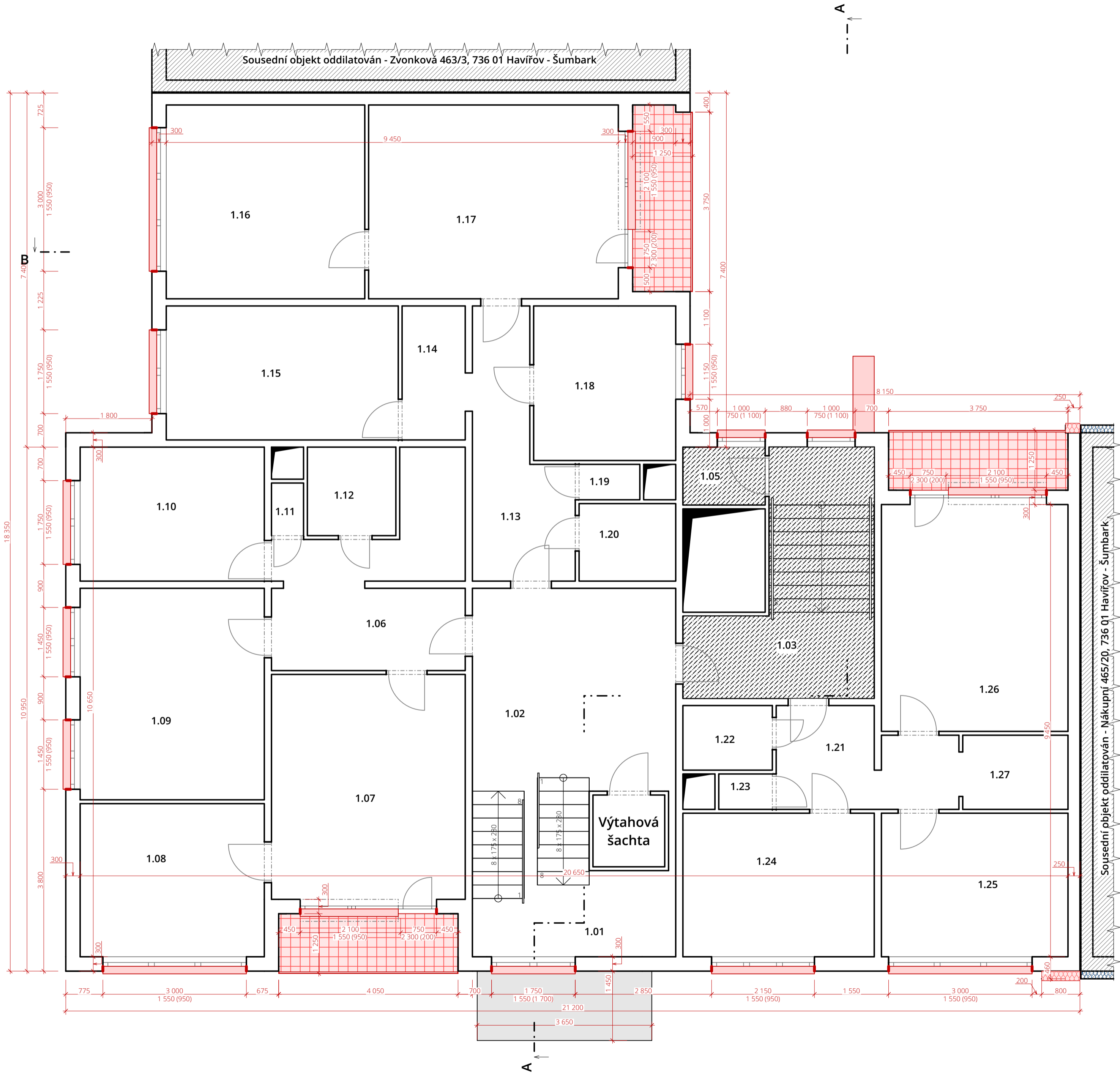


Půdorys 1.NP - Současný stav a bourací práce



Legenda materiálů

- Keramická dlažba balkonu
- Odstranění stávajícího zateplení stropů suterénu
- Stávající zateplení fasády sousedního objektu - fásáda/foukaná izolace střechy

Prvky rekonstrukcí

- Stávající konstrukce
- Bourané konstrukce

Skladby - Stávající stav

- S2

Nášlapná

Nosná

Tepelně izolační

Keramická dlažba (alternativně PVC tl. 3 mm + podkladní stěrka, tl. 7 mm)

Železobetonový panelový strop

Tepelná izolace

10 mm

200 mm

30-60 mm
- S5

Povrchová úprava

Nosná

Vnitřní omítka

Sendvičový panel

ŽB 150 mm + Polysyren 80 mm + ŽB 70 mm

5 m

300 mm
- S8

Nášlapná

Nosná

Nášlapná vrstva

Železobetonový deska

100 mm

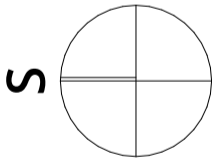
200 mm

Tabulka místností 1.NP		
Č.	Název místnosti	Plocha [m²]
1.01	Zádveří	6,59
1.02	Hlavní chodba a schodiště	23,13
1.03	Vedlejší chodba	14,65
1.04	Výtah	2,25
1.05	Vstup do napojovacího uzlu	2,08
1.06	Chodba se šatnou	13,39
1.07	Pokoj	19,04
1.08	Pokoj	12,32
1.09	Pokoj	17,02
1.10	Kuchyně	10,78
1.11	WC	0,74
1.12	Koupelna	3,42
1.13	Chodba	9,22
1.14	Šatna	3,70
1.15	Pokoj	13,58
1.16	Pokoj	16,81
1.17	Pokoj	21,14
1.18	Kuchyně	9,59
1.19	WC	0,94
1.20	Koupelna	3,27
1.21	Chodba	7,08
1.22	Koupelna	2,52
1.23	WC	0,83
1.24	Kuchyně	12,00
1.25	Pokoj	11,70
1.26	Pokoj	18,49
1.27	Šatna	10,57
		266,83 m²

ČERVENĚ JSOU VYZNAČENY BOURANÉ A ODSTRAŇOVANÉ KONSTRUKCE

V 1.NP BUDE ODSTRANĚNO:

- Veškeré fasádní oplechování
- Svislé svodybleskosvodného systému
- Nášlapná vrstva lodžie, včetně zábradlí
- Oplechování zidky u vedlejšího vstupu
- Odsranění stávajícího osvětlení suterénu + zateplení stropů
- Zateplení ostění a nádraží
- Zateplení fasády u sousedního objektu - ozuby pro následné dopojení TI



Stupeň dokumentace

DSP

Zákon č. 283/2021 Sb.

Autor stavby

Autorizovaný inženýr

Hlavní inženýr projektu

Projektant

Ing. arch. Michal Čapek

Ing. arch. Michal Čapek

Ing. arch. Michal Čapek

Ing. Vojtěch Škorvánek

effect green

www.effectgreen.cz

Autorizace

Název stavby	Revitalizace bytového domu, Nákupní 464/22, Havířov - Šumbark	Číslo zakázky	Úroveň 0,000
Investor	Společenství vlastníků Nákupní 464, Havířov, Šumbark, Hornosušská 1041/2, Prostřední Suchá, 735 64 Havířov	2606	277 m n.n.
Místo stavby	parc. č. 2105/193, 2105/201, 2105/192, 2105/191, 2105/186, 2105/195, 2105/194, 2105/196, 2105/198 ; Katastrální území Šumbark [637734]	Výškový systém	B.p.v.
Stavební objekt	SO 01	Souřadnicový systém	JTSK
Část dokumentace	Stavební objekt	Formát	š. 650x v.420
Název výkresu	Půdorys 1.NP - Současný stav a bourací práce	Datum	
		Duben / 2026	
		Měřítko	Číslo výkresu
		1:60	D.1.1.2.2